

# Arbeits *K*reis *J*ugendhilfe



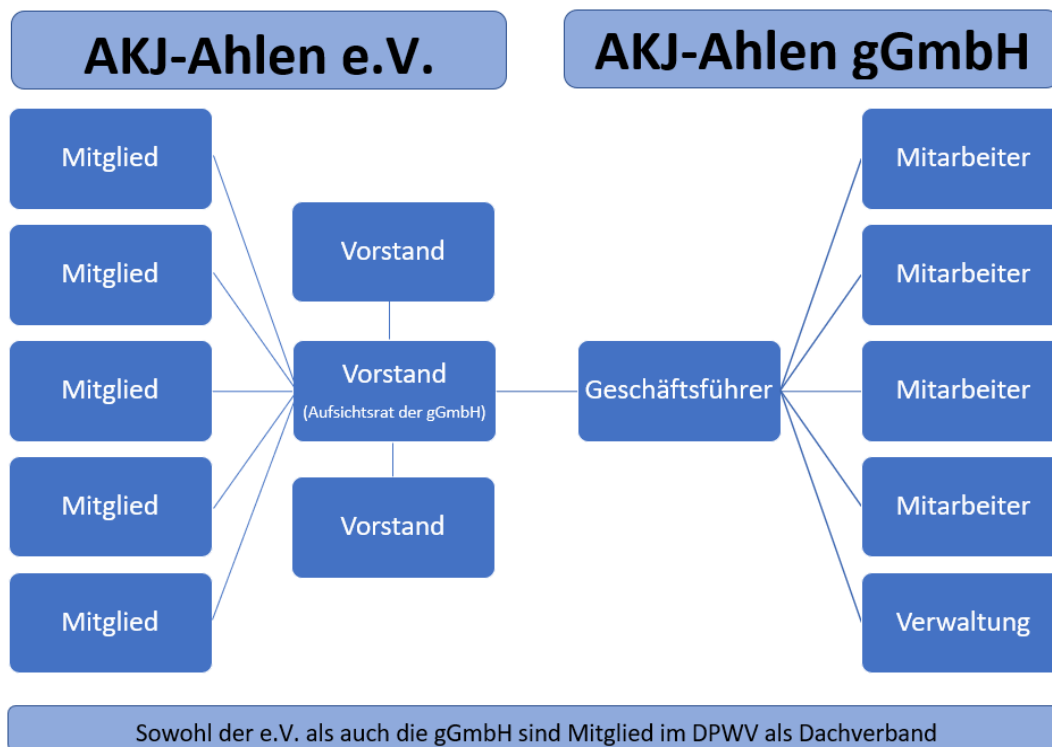
## Anfang

Der Arbeitskreis für Jugendhilfe e.V., eingetragen und gemeinnützig, war ursprünglich konzipiert für die Trägerschaft eines Kinderhauses und hat sich in mehr als 20 Jahren den differenzierten Bedarfen der Jugendhilfe entsprechend entwickelt.

Die AKJ-Ahlen gGmbH wurde vom Verein gegründet.

## Koordination

Der AKJ ist Mitglied im DPWV. Der e.V. fungiert als Kontrollorgan.



## Jugendhilfegesetz

Das Leistungsangebot nach SGB VIII umfasst

- § 19 Jugendliche und erwachsene Mütter/Väter und Kinder
- § 27 Hilfe zur Erziehung
- § 30 Erziehungsbeistandschaft
- § 31 Sozialpädagogische Familienhilfe
- § 34 Betreutes Wohnen – ambulante und stationäre Erziehungshilfe
- § 35 Intensive sozialpädagogische Betreuung
- § 41 Hilfe für junge Volljährige und Nachbetreuung

## Aktuell

Die Räumlichkeiten des AKJ befinden sich in Ahlen, Gerichtsstr.19. Neben diversen Büros gibt es einen separaten Besprechungsraum, eine Spielecke und eine Küche.

„Das Büro“ ist besonders für viele junge Menschen ein Treffpunkt geworden, der keiner weiteren Erläuterung bedarf.

Regelmäßige Gemeinschaftsangebote im Rahmen laufender Hilfen fördern soziale Kontakte und Austausch. Isolation oder der Eindruck, Probleme zu leben, die nicht gesellschaftsfähig sind, werden hierdurch relativiert.

## Kooperation

Der AKJ ist Kooperationspartner bei der Entwicklung, Evaluierung und Weiterführung der Qualitätsvereinbarungen zwischen der Stadt Ahlen und den öffentlichen Trägern.

## Jury

Evaluierung der Qualitätsvereinbarungen und Evaluierung der Einzelfallarbeit garantieren die Qualität der von uns erbrachten Leistungen. Fortbildungen und Supervision werden genutzt. Zeitnahes Feedback fließt als konstruktive Kritik in die Gestaltung der Hilfen ein.

## Angebot

Zusätzlich zu laufenden Hilfen gibt es weitere Angebote

Drei Real-Care-Babies können mit individuell angepassten Konzepten eingesetzt werden.

Die neuen Räumlichkeiten ermöglichen es uns, Umgangskontakte zu begleiten.

Die Diagnose ADS/ADHS verunsichert viele Eltern. Zusätzlich zu der Thematisierung im Rahmen der laufenden Hilfe werden Schulungen für Eltern und Lehrer angeboten. Das Konzept hierfür liegt vor und kann eingesehen werden.

Verselbständigung in einer Trainingswohnung mit pädagogischer Begleitung kann nach individuellen Notwendigkeiten vereinbart werden.

Fest terminierte Sprechzeiten ergänzen die bereits jetzt flexible Erreichbarkeit.

Begleitete Besuchskontakte gehören ebenfalls zu unserem Angebot.

## Kompetenz

Wir haben unsere persönlichen Stärken sowohl selbst- als auch fremdeinschätzend zusammen getragen, da diese unsere fachlichen Kompetenzen unterstützen und uns somit befähigen, die wichtigen pädagogischen Grundsätze der Empathie und der Authentizität in der täglichen Arbeit zu leben.

Wir können unsere eigene Kultur, unsere Biographie und Beliefs einbringen, ohne Grenzen zu verletzen. Wir können uns auf die „Sprache“ des Gegenübers einlassen, ohne dabei sprachlos zu werden.

Mit Geduld, Neugier, viel Optimismus und einer gesunden Mischung aus Humor und Ernsthaftigkeit sind wir nah am Adressaten und können motivieren zu Selbstreflexion und dem Mut zu Veränderung oder aber zu der Entscheidung, eben keine Veränderungen zu wollen. Beides sind für uns Wege zu einem selbstbestimmten Leben mit weniger Verunsicherung. Kontakt mit Herz, Hand und Kopf sind eine wesentliche Maxime unserer Arbeit.

## Joker

Die Kooperation in spezifisch abgestimmten und veränderbaren Netzwerken ist unverzichtbarer Bestandteil der Arbeit. Der AKJ ist personell eine sehr kleine Einrichtung aber mit intensivem Austausch untereinander. Dies ermöglicht eine hohe zeitliche und inhaltliche Flexibilität sowohl die konkrete aktuelle Arbeit betreffend als auch die Gestaltung der Fallarbeit in Absprache mit dem öffentlichen Träger.

Kollegiale Beratung und Fallbesprechung basieren häufig auf persönlichen Kontakten und nicht nur auf Aktenkenntnis und Schilderungen.

## Adressat

Die Übernahme der Betreuungsaufträge erfolgt für alle Menschen mit Anspruch und Bedarf im Rahmen der Jugendhilfe stets unter der Prämisse der Partizipation.

## Kreativität

Berufs- und Lebenserfahrung der Mitarbeiter ermöglichen und gewährleisten flexibles Arbeiten. Durch die Multiprofessionalität entstehen Synergieeffekte, welche Perspektiven und damit praktische Umsetzung der Arbeit positiv und nachhaltig beeinflussen.

## Jederzeit

Die Vereinbarungen die Erreichbarkeit der Mitarbeiter betreffend erfolgen nach individuellen Absprachen.

## Ansprechpartner

Von vielen Adressaten wird der AKJ als Institution wahrgenommen. Das heißt, dass zusätzlich zur offiziell tätigen Fachkraft immer AnsprechpartnerInnen zur Verfügung stehen, denen die persönliche und vor allem die aktuelle Situation bekannt sind.

## **K**ontakt

AKJ-Ahlen gGmbH

Gerichtsstr. 19

59227 Ahlen

Telefon 02382/805141

Fax 02382/805249

E-Mail: [info@akj-ahlen.de](mailto:info@akj-ahlen.de)

[www.akj-ahlen.de](http://www.akj-ahlen.de)

## **J**a

Deine Welt kann ein sicherer Ort sein.

**A**lso **k**omm **j**etzt, sei neugierig...

# Anlagen *kommen jetzt*

## Fachliche Qualifikationen

Heilpädagoge/-in  
Heilpädagoge/-in BA  
Diplomsozialpädagoge/-in  
Arbeitstrainer/-in mit Ausbildererlaubnis  
Familienberatung  
Fachkraft für Real-Care-Babies  
Fachkraft für Mädchenarbeit  
Selbstbehauptungs- und Selbstverteidigungstrainer/-in  
Betzavtatrainer/-in  
Medienberater/-in

Mediation  
Deeskalationstraining  
Biographiearbeit  
Arbeit mit Kindern psychisch kranker Eltern  
Bindungsgeleitete Intervention  
Gewaltprävention  
Grundlagen DBT I  
Kreative Mittler  
Krisenintervention  
Genogrammarbeit  
Traumapädagogische Fachbegleitung

Berufserfahrung von jeweils mehr als 20 Jahren  
Stationäre Verhaltenstherapie mit Jugendlichen  
Sozialpsychiatrische Berufsreintegration für psychisch kranke Erwachsene  
Offene Jugendarbeit  
Eigene Kinder  
Elternarbeit  
Praxisanleitung, Ausbildung  
Quereinsteiger mit Berufserfahrung in der freien Wirtschaft  
Lehrtätigkeit in der Berufsschule  
Berufsbildungswerk  
Stationäre Wohngruppen  
Erlebnispädagogik  
ABW, EBEL, SPFH  
Systemische Familienberatung  
Kirchliche Jugendarbeit  
Berufliche Perspektivenbildung mit Jugendlichen GB  
Fußballtrainer für Jugendliche und Erwachsene mit Migrationshintergrund  
Eigener Migrationshintergrund in unterschiedlichen Ausprägungen  
Schulsozialarbeit  
Unterricht politische Bildung  
Arbeit zum Thema Inklusion